

Quick Start Guide

Schnellstartanleitung

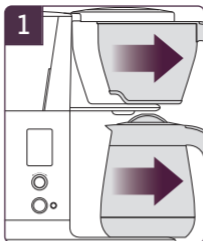
This quick start guide is designed for first time use.
Nutzen Sie diese Schnellstartanleitung für den ersten Gebrauch.

Sage[®]

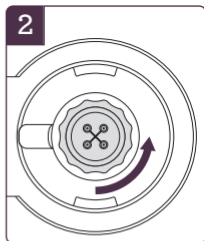
A

Changing showerhead

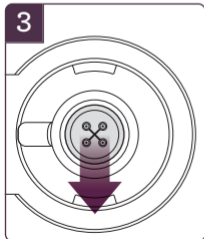
*Brausekopf
wechseln*



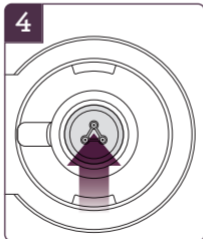
Remove basket and carafe
Korb und Kanne herausnehmen



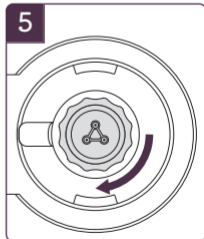
Unscrew showerhead ring
Brausekopfring herausdrehen



Remove showerhead
Brausekopf entfernen



Fit 'POUR OVER' showerhead
Neuen Brausekopf einsetzen

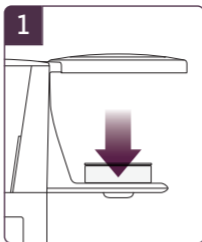


Refit showerhead ring
Brausekopfring einpassen

B

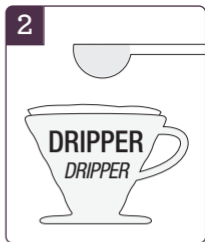
Placing pour over adapter

*Filteradapter
einsetzen*



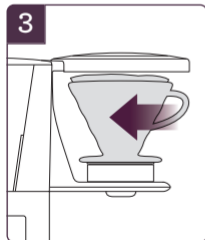
Mount adapter

Adapter einbauen



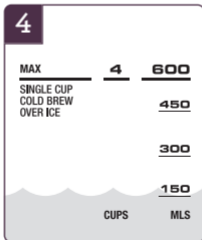
Dose with ground coffee

Gemahlene Kaffee dosieren



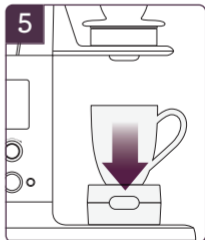
Place dripper on adapter

Kaffeefilter auf Adapter setzen



Fill to cup volume

Bis zur Tassenfüllmarke füllen



Use case as stand for cup

Behälter als Untersetter nutzen

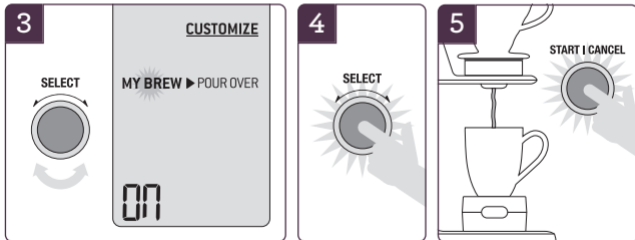
C

Operation

Bedienung



Rotate SELECT dial to choose 'MY BREW' & press dial
Drehen Sie das SELECT Drehrad, um MY BREW zu wählen und drücken Sie dieses dann



Adjust parameters, and select 'POUR OVER' then 'ON'
Passen Sie die Einstellungen an und wählen Sie POUR OVER. Drücken Sie dann ON

Start brewing
Brühvorgang starten