

# Kiirjuhend

## *Краткое руководство по началу работы*

See kiirjuhend on mõeldud seadme esimeseks kasutuskorraks.

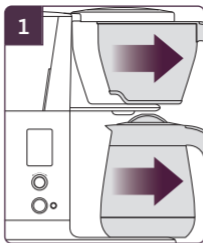
*Это краткое руководство предназначено для первого использования.*

**Sage**<sup>®</sup>

# A

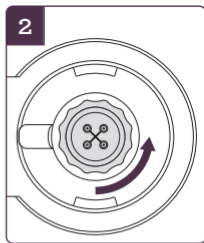
## Pihustusotsaku vahetamine

Замена  
ГОЛОВКИ



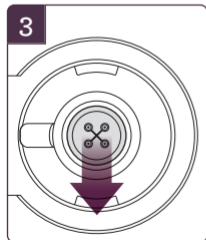
Eemaldage korv ja kann

Снимите сетку и колбу



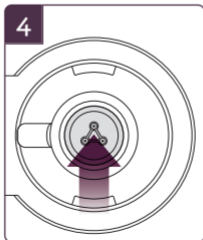
Kruvige lahti pihustusotsaku rõngas

Откройте кольцо головки



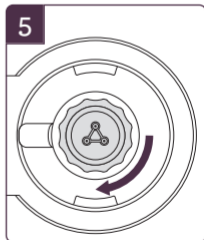
Eemaldage pihustusotsak

Снимите головку



Kinnitage 'POUR OVER'  
pihustusotsak

Установите головку для пуровера



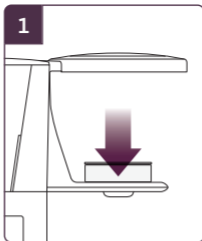
Kruvige pihustusotsaku rõngas  
oma kohale tagasi

Закрутите кольцо головки

# B

## Ülevooluvastase adapteri paigaldamine

*Установка адаптера для пувера*



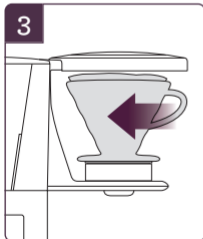
**Monteeriige adapter**

*Установите адаптер*



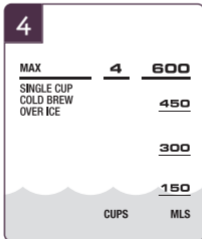
**Lisage kohvipulber**

*Насыпьте молотый кофе*



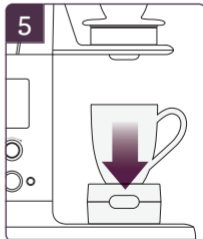
**Pange tilkumiskaitse adapterile**

*Установите капельный блок на адаптер*



**Lisage tassitais vett**

*Залейте объем на одну чашку*



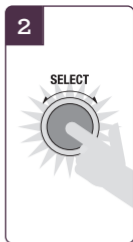
**Kasutage ümbrist tassi alusena**

*Используйте корпус как подставку*

# C

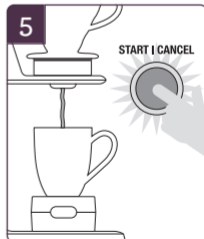
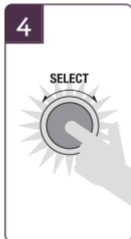
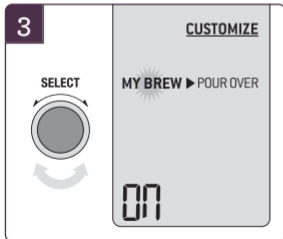
## Kasutamine

### Применение



Keerake valikuketast SELECT, et valida 'MY BREW' & vajutage valikuketast

*Поверните ручку SELECT (ВЫБОР), чтобы установить MY BREW (МОЙ МЕТОД), и нажмите на ручку*



Reguleerige parameetrid ning valige 'POUR OVER' ja seejärel 'ON'

*Установите параметры и выберите POUR OVER (ПУРОВЕР), а затем ON (ВКЛ.)*

Alustage joogi valmistamist

*Начните приготовление*